

MARKKINOINTIMATERIAALIA

3.9.2015

Nordean pörssilistatut Korkotodistukset



Korkotodistuksilla tuottoa Euroopan ja Pohjois-Amerikan yrityslainamarkkinoilta...

3kk Euribor + 3.6%

20.7.2020



Eurooppa High-Yield

3kk Euribor + 4.2%

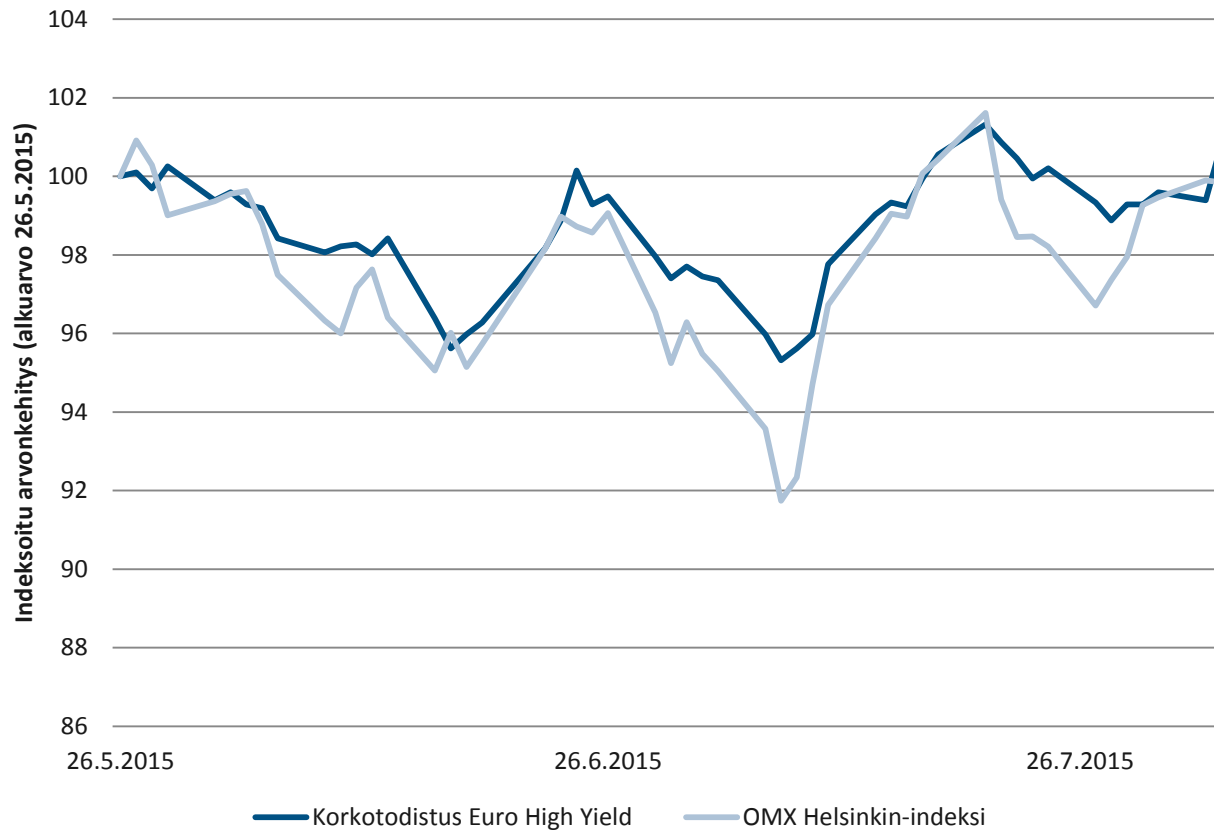
20.7.2020



Pohjois-Amerikka High-Yield

...osakkeita pienemmällä arvovaihtelulla

Korkotodistus Euro High-Yieldin ja Helsingin pörssin kehitys
26.5.-4.8.2015



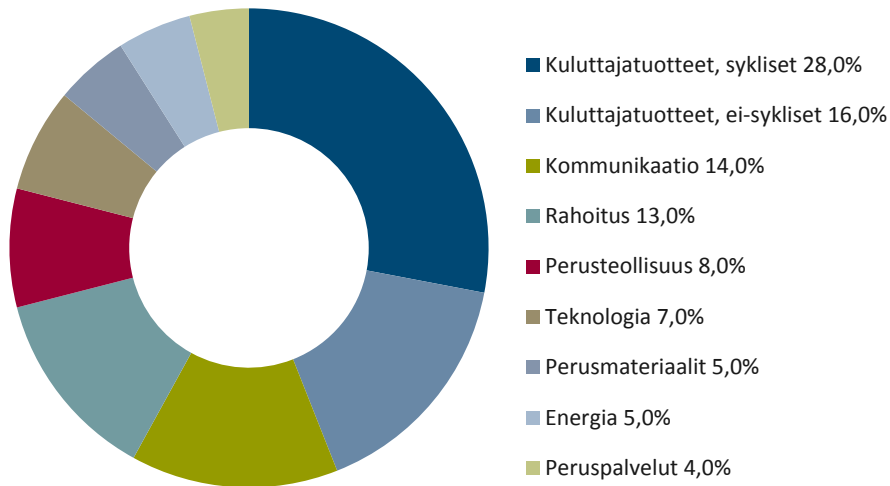
Lähde: Bloomberg 4.8.2015

Historiallinen kehitys ei ole taee tulevasta

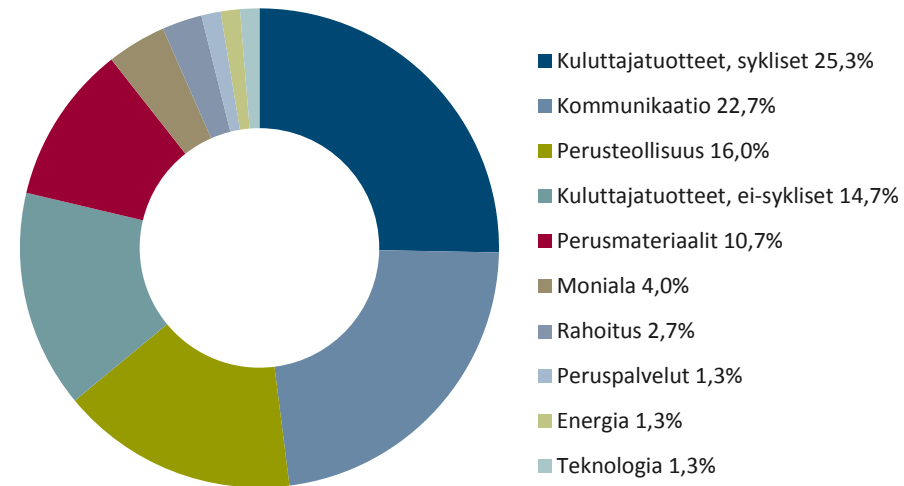
Korkotodistuksien avulla sijoittaja pääsee tehokkaasti korkomarkkinoille indeksisijoittamisen periaatteilla...

Indeksisijoittaminen avain riskienhallinnassa myös korkomarkkinoilla

Pohjois-Amerikka High-Yield



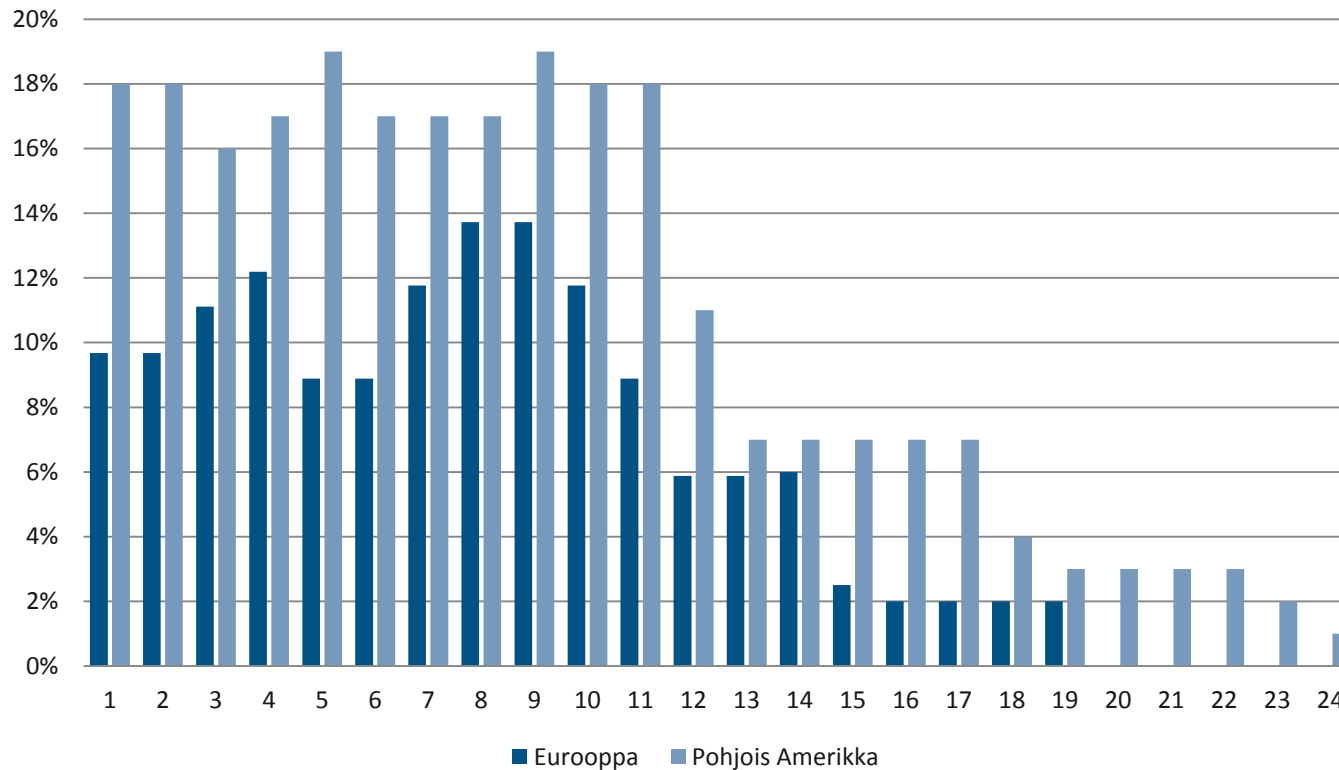
Eurooppa High-Yield



Lähde: Bloomberg 4.8.2015

...jolloin riskit pysyvät hallinnassa

Luottovastuutapahtumien suhteellinen osuus indekseissä



Lähde: Bloomberg 6.8.2015

Historiallinen kehitys ei ole tae tulevasta

Korkotodistuksien ohella Nordea tarjoaa sijoittajille pörssinoteerattuja todistuksia (ETN)

ETN:t soveltuvat salkun suojaamiseen ja näkemyksen ottamiseen

NOKIA

NASDAQ OMX

ORION

STOXX 600

outokumpu



Tuotteiden merkintä ja tärkeimmät riskit

Korkotodistuksien merkittävimmät riskit

Markkinariski

Korkotodistus Eurooppa High Yield 7/2020 ja Korkotodistus Pohjois-Amerikka High Yield 7/2020 eivät ole pääomaturvattuja, joten sijoitetun pääoman voi menettää osittain tai kokonaan, mikäli korkotodistuksen viiteyhtiössä tapahtuu luottovastuutapahtumia. Jos viiteyhtiössä tapahtuu luottovastuutapahtumia, vähentää kunkin viiteyhtiön luottovastuutapahtuma eräpäivänä maksettavaa määrää Korkotodistus Eurooppa High Yield 7/2020:n tapauksessa noin 1,33 prosenttiyksiköllä ja Korkotodistus Pohjois-Amerikka High Yield 7/2020:n tapauksessa 1,00 prosenttiyksiköllä, alkuperäisestä nimellispääomasta laskettuna. Nimellispääoma menetetään kokonaisuudessaan, jos viiteindeksin kaikissa viiteyhtiössä tapahtuu luottovastuutapahtuma luottovastuuaikana.

Luottovastuutapahtuman toteaminen ja takaisin-saantiarvon määrittäminen tapahtuu markkina-ehtoisesti ja perustuu viimeksi voimaantulleisiin ISDA:n (International Swap and Derivatives Association) määritelmiin (ks. määritelmät sivulta 12). Luottovastuutapahtuman jälkeen ISDA määrittelee luottojohdannaismarkkinoilla takaisinsaantiarvon, joka on välillä 0–100 %. Korkotodistus Eurooppa High Yield 7/2020:n ja Korkotodistus Pohjois-Amerikka High Yield 7/2020:n pääomanpalautusta sekä laskennallista nimellispääomaa laskettaessa sovelletaan kuitenkin nollapalautusastetta, jolloin jokaisen viiteyhtiön vaikutus on Korkotodistus Eurooppa High Yield 7/2020:n tapauksessa 1/75 prosenttiyksikköä (eli noin 1,33 prosenttiyksikköä) ja Korkotodistus Pohjois-amerikka High Yield 7/2020:n tapauksessa 1/100 prosenttiyksikköä (eli 1,00 prosenttiyksikköä). Tällöin ISDA:n määrittelemillä takaisinsaantiarvoilla ei ole merkitystä Korkotodistusten arvoon. Sijoituspaatosta tehdessään sijoittajan tulee ottaa huomioon viiteindekseihin ja liikkeeseenlaskijaan liittyvä kokonaisriski sijoitus-salkussaan.

Liikkeeseenlaskijariski

Korkotodistuksiin liittyvä riski liikkeeseenlaskijan, Nordea Pankki Suomi Oyj:n, takaisinmaksukyvyistä. Liikkeeseenlaskijan takaisinmaksukykyyn liittyvällä riskillä tarkoitetaan riskiä siitä, että liikkeeseenlaskija tulee maksukyvyttömäksi, eikä pysty vastaamaan sitoumuksistaan. Sijoittaja voi liikkeeseenlaskijan maksukyvyttömyyden johdosta menettää sijoittamansa nimellispääoman sekä mahdollisen tuoton osittain tai kokonaan. Nordea Pankki Suomi Oyj:n luottoluokitukset ovat Aa3 (Moody's, negatiiviset näkymät) ja AA– (Standard & Poor's, negatiiviset näkymät). Korkotodistuksille ei ole asetettu erillistä vakuutta.

Ylikurssiriski

Mahdollista ylikurssia eli lainan nimellisarvon ylittävää myyntihinnan osaa ei palauteta. Sijoittajalle ylikurssista johtuvan tappion suuruus riippuu siitä, minka verran maksettua ylikurssia pienemmäksi tuotto jää.

Jälkimarkkinariski

Jos sijoittaja myy korkotodistuksen jälkimarkkinoilla ennen eräpäivää, takaisinostohinta voi olla yli tai alle nimellisarvon. Normaaleissa markkinaolosuhteissa Nordea Pankki Suomi Oyj tarjoaa jälkimarkkinahinnan 1 000 euron ja sen ylittävälle jälkimarkkinakauppaa myös Helsingin Pörssin OMX HEL Structured Products Retail -listalla.



KESKIMÄÄRÄINEN RISKI.

Strukturoidut sijoitustuotteet, joissa nimellispääoman palautus riippuu markkinoiden kehityksestä esimerkiksi viiteyhtiöiden osakkeiden markkina-arvon kehityksestä tai viiteyhtiöiden luottovastuutapahtumien lukumäärästä sekä liikkeeseenlaskijan takaisinmaksukyvyistä. Mahdollinen nimellispääoman palautus ei kata ylikurssia eikä sijoittajan maksamia palkkioita ja kuluja. Liikkeeseenlaskijan takaisinmaksukykyyn liittyvä riski on kuvattu tässä markkinointiesitteessä. Riskiluokitus ei poista sijoittajan velvollisuutta perehtyä huolellisesti tähän markkinointiesitteeseen, tuotekohtaisiin ehtoihin ja mahdolliseen ohjelmaesitteeseen ja niissä mainittuihin riskeihin.

ETN:n tärkeimmät riskit (1/2)

Pörssinoteerattujen todistusten riskit

Tietyt riskitekijät vaikuttavat tai voivat vaikuttaa Nordea Bank AB:n (publ) ja Nordea-konsernin toimintaan sekä osana pankin warranttiohjelmia liikkeeseen laskettaviin todistuksiin. Riskit koskevat sekä pankkiin, Nordea-konserniin ja osana warranttiohjelmia liikkeeseen laskettaviin todistuksiin liittyviä olosuhteita, jotka eivät liity erityisesti pankkiin tai Nordea-konserniin tai yksittäiseen todistukseen. Seuraava yhteenveto tietyistä riskeistä on ainoastaan suppea kuvaus tietyistä todistuksiin liittyvistä riskeistä. Se ei ole täydellinen kuvaus Nordea Bank AB:n (publ) ja Nordea Pankki Suomi Oyj:n liikkeeseen laskemiin todistuksiin liittyvistä riskitekijöistä. Sijoittajaa kehoitetaan siksi lukemaan huolellisesti pankin warranttiohjelman perusesitteen kohta "Riskitekijät" sekä muut perusesitteessä annetut tiedot. Jokaisen sijoittajan on perehdyttävä tarkasti tuotteeseen sovellettavaan tuottorakenteeseen, jotta hän saa käsityksen siitä, miten BULL & BEAR -todistus toimii ja millaisia riskejä todistukseen liittyy. Kaupankäynnin edellytyksenä on, että sijoittaja on täyttänyt soveltuvuusarvioinnin.

Kohde-etuksiin liittyvät riskit

Pörssinoteeratun todistuksen kehitys seuraa kohde-etuuden kehitystä. Kohdemarkkinan arvo vaikuttaa todistuksen arvoon. Kehitys voi olla sijoittajan kannalta sekä positiivista että negatiivista, ja sijoittajan oikeus tuottoon riippuu markkinan kehityksestä. Indeksien arvonmuutosten lisäksi indeksitodistuksen arvoon voivat vaikuttaa indeksin odotetut osingot. Osaketodistuksen arvoon vaikuttaa puolestaan osingon irtoaminen osingonmaksupäivänä.

Liikkeeseenlaskijariski

Pörssinoteerattuun todistukseen liittyy riski liikkeeseenlaskijan, Nordea Bank AB:n tai Nordea Pankki Suomi Oyj:n, takaisinmaksukyvyistä. Liikkeeseenlaskijan takaisinmaksukykyyn liittyvällä riskillä tarkoitetaan riskiä siitä, että liikkeeseenlaskija tulee maksukyvyttömäksi eikä pysty vastaamaan sitoumuksistaan esimerkiksi konkurssitilanteessa. Sijoittaja voi liikkeeseenlaskijan mahdollisen maksukyvyttömyyden johdosta menettää sijoittamansa pääoman sekä mahdollisen tuoton osittain tai kokonaan. Nordean luottoluokitukset ovat Aa3, negatiiviset näkymät (Moody's) ja AA-, negatiiviset näkymät (Standard & Poor's). Lainalle ei ole asetettu erillistä vakuutta.

ETN:n tärkeimmät riskit (2/2)

Likviditeettiriski

Todistuskaupassa sijoittaja ottaa riskin, joka riippuu markkinakehityksestä ja jälkimarkkinoiden likviditeetistä. Nordea on sitoutunut antamaan todistuksille jatkuvan osto- ja myyntinoteerauksen. Poikkeuksellisissa markkinaolosuhteissa todistuksen myynti voi kuitenkin olla vaikeaa tai mahdotonta.

Markkinahäiriöihin ja erityistapauksiin liittyvät riskit

Mikäli kohde-etuuden kaupankäynti keskeytetään tai sille ei jostain syystä noteerata virallista arvoa, mikäli tietty kohde-etuutena olevaan indeksiin sisältyvä yhtiö joutuu erityisen tapahtuman kohteeksi (kuten osakkeen poistuminen pörsistä, konkurssi, selvitystila tai vastaava tapahtuma, splittaus, uusemissio, takaisinosto tai vastaava tapahtuma) tai mikäli lakia tai muuta vastaavaa säännöstä muutetaan tai riskienhallinnan kustannukset kasvavat, arvostushetkeä, kohde-etuuden koostumusta ja tuoton laskentatapaa voidaan muuttaa ja kohde-etuus voidaan korvata toisella kohde-etuudella. Mikäli pankki arvioi, että tällaiset muutokset eivät tuota kohtuullista tulosta, pankki voi laskea tuoton ennenaikaisesti. Tämän jälkeen pääomalle maksetaan markkinakorkoa. Pankki voi tehdä tarpeellisiksi katsomansa muutokset Nordean warranttiohjelman ehtoihin, jos jokin indeksitodistuksen lopullisissa ehdoissa määritelty erityinen tapahtuma toteutuu.

Pääoman menettämiseen liittyvä riski

BULL & BEAR -todistukset eivät ole pääomaturvattuja, ja pääoman voi menettää kokonaan tai osittain.

RISKILUOKITUS Keskimääräinen riski Strukturoidut sijoitustuotteet, joissa nimellispääoman palautus riippuu markkinoiden kehityksestä, esimerkiksi viiteyhtiöiden osakkeiden markkina-arvon kehityksestä tai viiteyhtiöiden luottovastuutapahtumien lukumäärästä sekä liikkeeseenlaskijan takaisinmaksukykyä. Mahdollinen nimellispääoman palautus ei kata ylikursseja eikä sijoittajan maksamia palkkioita ja kuluja. Liikkeeseenlaskijan takaisinmaksukykyyn liittyvä riski on kuvattu tässä markkinointiesitteessä. Riskiluokitus ei poista sijoittajan velvollisuutta perehtyä huolellisesti tähän markkinointiesitteeseen, tuotekohtaisiin ehtoihin ja mahdolliseen ohjelmaesitteeseen ja niissä mainittuihin riskeihin.

VASTUUVARAUMA

Nordea Markets on Nordea Bank Norge ASA:n, Nordea Bank AB:n (publ), Nordea Pankki Suomi Oyj:n ja Nordea Bank Danmark A/S:n Marketstoimintojen yhteinen nimi. Oheiset tiedot on tarkoitettu taustatiedoksi vastaanottajan yksinomaiseen käyttöön. Annetut tiedot ja näkemykset edustavat Nordea Marketsin mielipidettä tiedotteessa mainittuna päivänä, ja niitä voidaan muuttaa ilman erillistä ilmoitusta. Tämä asiakirja ei ole täydellinen kuvaus tuotteesta tai siihen liittyvistä riskeistä, eikä sitä tulisi pitää sellaisena tai käyttää ilman vastaanottajan omaa harkintaa. Oheisia tietoja ei ole tarkoitettu sijoitusneuvoksi, tarjoukseksi tai kehoitukseksi antaa tarjous rahoitusvälineen ostamisesta tai myymisestä. Annetut tiedot eivät liity kenenkään yksittäisen vastaanottajan sijoitustavoitteisiin, taloudelliseen tilanteeseen tai erityistarpeisiin. Ennen sijoitus- tai luotonotto päätöksen tekemistä on suositeltavaa hankkia kulloiseenkin tilanteeseen soveltuvia asiantuntijaneuvoja. On tärkeää muistaa, että historiallinen kehitys ei ole tae tulevista tuotoista. Nordea Markets ei ole eikä pyri olemaan vero-, kirjanpito- tai lainopillinen neuvonantaja missään toimipaikassaan. Tätä asiakirjaa ei saa jäljentää, jakaa eikä julkaista missään tarkoituksessa ilman Nordea Marketsin etukäteen antamaa kirjallista lupaa.

Lisätietoja tuotteista ja ohjeet merkintää varten

Linkit kuvakkeissa



NOKIA



Nordea Markets on Nordea Bank Norge ASA:n, Nordea Bank AB:n (publ), Nordea Pankki Suomi Oyj:n ja Nordea Bank Danmark A/S:n Markets-toimintojen yhteinen nimi.

Oheiset tiedot on tarkoitettu taustatiedoksi vastaanottajan yksinomaiseen käyttöön. Annetut tiedot ja näkemykset edustavat Nordea Marketsin mielipidettä tiedotteessa mainittuna päivänä, ja niitä voidaan muuttaa ilman erillistä ilmoitusta. Tämä asiakirja ei ole täydellinen kuvaus tuotteesta tai siihen liittyvistä riskeistä, eikä sitä tulisi pitää sellaisena tai käyttää ilman vastaanottajan omaa harkintaa.

Oheisia tietoja ei ole tarkoitettu sijoitusneuvoksi, tarjoukseksi tai kehotukseksi antaa tarjous rahoitusvälineen ostamisesta tai myymisestä. Annetut tiedot eivät liity kenenkään yksittäisen vastaanottajan sijoitustavoitteisiin, taloudelliseen tilanteeseen tai erityistarpeisiin. Ennen sijoitus- tai luotonotto päätöksen tekemistä on suositeltavaa hankkia kulloiseenkin tilanteeseen soveltuvia asiantuntijaneuvoja. On tärkeää muistaa, että historiallinen kehitys ei ole tae tulevista tuotoista.

Nordea Markets ei ole eikä pyri olemaan vero-, kirjanpito- tai lainopillinen neuvonantaja missään toimipaikassaan.

Tätä asiakirjaa ei saa jäljentää, jakaa eikä julkaista missään tarkoituksessa ilman Nordea Marketsin etukäteen antamaa kirjallista lupaa.

Kiitos!

Ville Tiainen
Asiantuntija
Nordea Markets
ville.tiainen@nordea.com

Kiitos!

Haluatko tietää lisää Nordea Marketsista?
Tutustu sivuihin www.nordeamarkets.com

Lue urablogiamme
inside.nordeamarkets.com

Seuraa Nordea Marketsia
Twitter [@nordeamarkets](https://twitter.com/nordeamarkets)
LinkedIn Nordea Markets

Seuraa tutkimustamme
nexus.nordea.com